

# Linarq S.A.S

Linarq SAS es una empresa que enfoca su experiencia en el **diseño** de productos dirigidos al sector salud, identificando necesidades para la **formulación de soluciones**.

Desde el año 2010 el trabajo se ha enfocado en el diseño, fabricación, importación, exportación, venta y distribución de equipos arquitectónicos hospitalarios, labor que ha sido desarrollada por un grupo de trabajo que cuenta con la experiencia de ingenieros, arquitectos y diseñadores industriales capacitados para abordar procesos de diseño interdisciplinarios que permiten que nuestros productos sean **hechos a la medida**, bajo los requerimientos de cada cliente.



[Quiero saber mas](#)

Continuar



## Presencia en Latinoamérica

- Republica Dominicana
- Panamá
- Costa Rica
- Colombia
- Ecuador

### Firmas representadas en Colombia



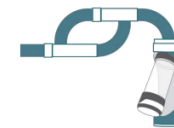
REDES DE GASES  
MEDICINALES



AUTOCLAVES



MANTENIMIENTO  
PREVENTIVO Y  
CORRECTIVO A  
INSTITUCIONES  
HOSPITALARIAS



SISTEMA DE ENVÍO  
NEUMÁTICO



ARQUITECTUR  
A  
HOSPITALARIA



I+D



### Sede Administrativa

Carrera 43b # 16 – 95  
Edificio Cámara Colombiana de  
Infraestructura Of. 1111  
Teléfono (574) 4446664  
Nit 900.557.226-3



### Sede de Producción

Carrera 55 # 90sur – 1  
Vía Pueblo Viejo  
La Estrella, Antioquia  
Teléfono (574) 3661056

Firmas representadas en Colombia





INNOVACIÓN



SERVICIOS



PRODUCTOS



## INNOVACIÓN

### Misión

Busca desarrollar dispositivos electrónicos diseñados a la medida para satisfacer las necesidades del sector médico nacional.

### Visión

A 2025 Pretende expandir sus horizontes, construyendo equipos innovadores, con calidad, confiabilidad y practicidad, con cobertura nacional e internacional.





## SERVICIO

1



Almacenamiento  
y gestión de la  
información

2



Portabilidad

3



Control  
Supervisor y  
Adquisición de  
Datos  
\_SCADA\_

4



Adaptación de  
dispositivos a  
nuevas  
tecnologías



## SERVICIO



1



Almacenamiento  
y gestión de la  
información

### BENEFICIOS

- Usuario y contraseña.
- Intercambio de información encriptada punto a punto.
- Generación de alertas y notificaciones.
- Creación automática de informes de registro.
- Seguimiento en tiempo real.
- Panel de control para observar dispositivos activos, inactivos y en alerta.
- Plan de desarrollo y servicio técnico que garantiza el correcto funcionamiento de la plataforma.



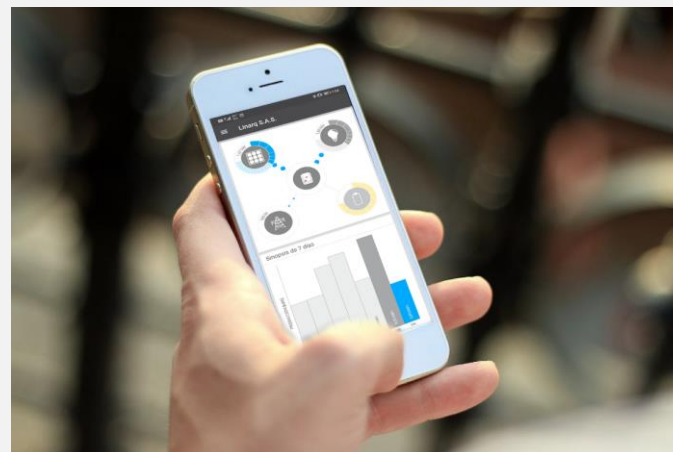


## SERVICIO

2



Portabilidad



### BENEFICIOS

- Información en cualquier lugar.
- Generación de notificaciones directas.
- Consulte registros históricos.
- Desarrollos personalizados.
- Interfaz intuitiva.

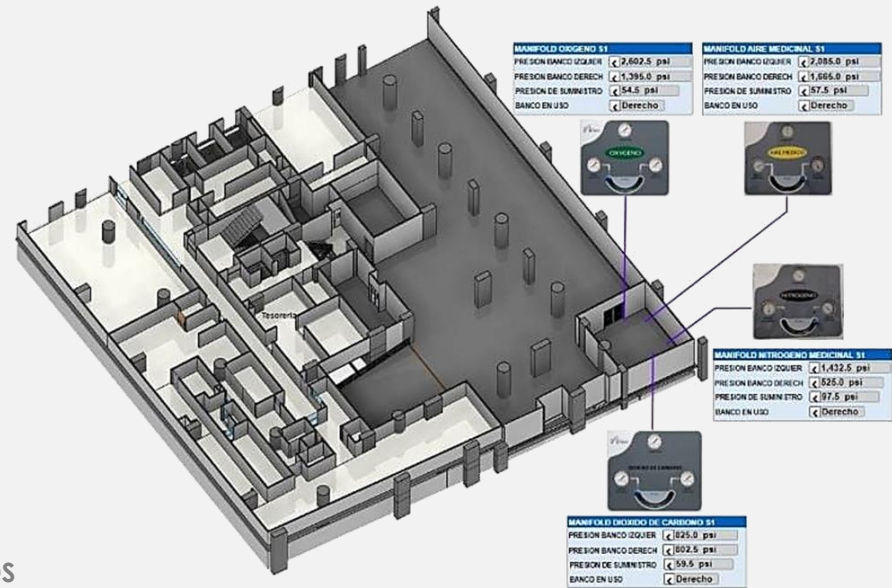


## SERVICIO

3



Control Supervisor y Adquisición de Datos  
\_SCADA\_



## BENEFICIOS

- Aumenta la seguridad de la infraestructura y equipo.
- Visualización en tiempo real.
- Optimiza costos de operación.
- Reduce y anticipa llamadas de soporte técnico.
- Rápida identificación de fallos y alertas.
- Ejecuta acciones de control de forma remota.

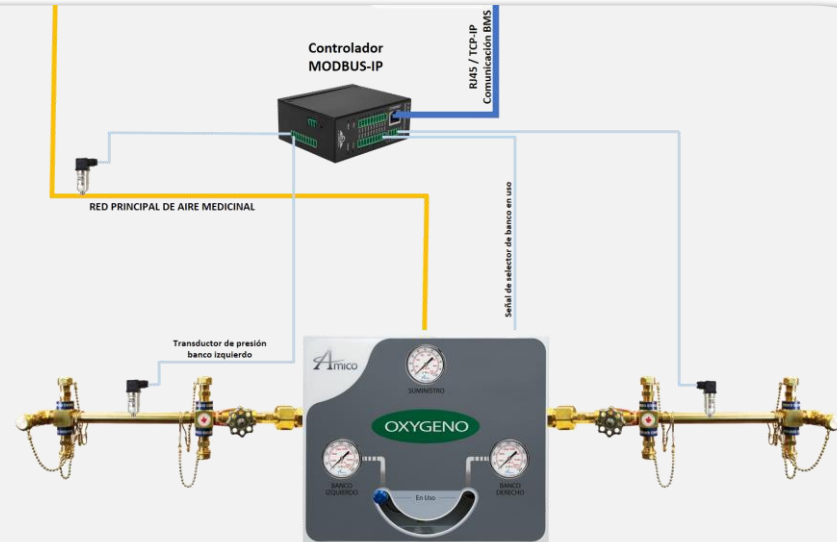


## SERVICIO

4



Adaptación de dispositivos a nuevas tecnologías



## BENEFICIOS

- Soluciones personalizadas para cada necesidad.
- Adecuación y mejora de equipos existentes.
- Asesoría en TIC's
- Visualización remota de variables de los sistemas.
- Diseño y fabricación de circuitos electrónicos.
- Desarrollo de Firmware y Software.
- Implementación de protocolos industriales.



INNOVACIÓN



SERVICIOS



PRODUCTOS



## PRODUCTOS



- ⇒ Telemetría y sistemas de supervisión
- ⇒ Alarmas de Área
- ⇒ Llamado de enfermería
- ⇒ Registrador de datos
- ⇒ Medidor de flujo
- ⇒ Monitor de humedad de ambiente
- ⇒ Monitor de cadena de frío

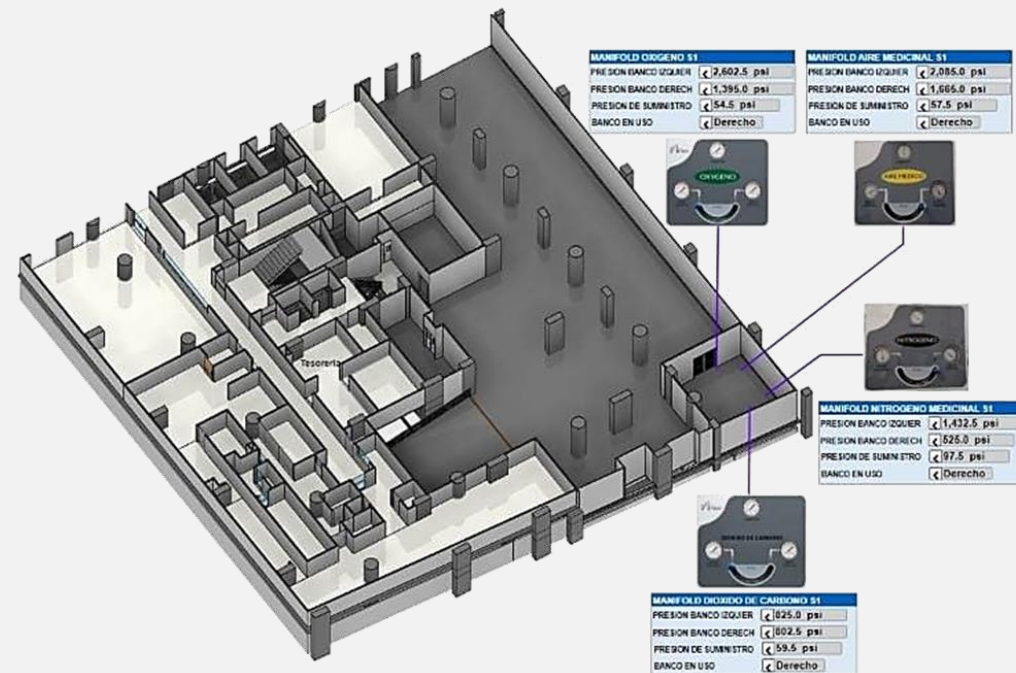


## PRODUCTOS

Telemetría y sistemas de supervisión

## Descripción

- Servidor SCADA con protocolos industriales.
- Visualización de variables remotas.
- Registro de variables de estado, variables análogas.
- Permite visualización de tendencias.
- Registros históricos.
- Integración con múltiples disciplinas de infraestructura (Redes eléctricas, Gases medicinales, Aire acondicionado, Red hidrosanitaria, entre otros).
- Soporta protocolo Modbus TCP / Modbus RTU / Bacnet / RS232.





## PRODUCTOS

### ALARMAS DE ÁREA



## Descripción

- Pantalla LED IPS táctil de 10.1".
- Resolución de 1024x600 pixeles.
- Dimensiones: 31 x 21 x 10cm.
- Tiempo de vida mayor a 30,000 Horas.
- Bajo consumo de energía: 10W, 110V -120V, 60Hz.
- Peso aproximado: 835 g.
- Resolución: 0.2 PSI (0 – 100 PSI).
- Compatible con transductores analógicos con salida de 0-5V y 4-20mA.
- Soporte para 6 sensores.
- Valores de alerta preconfigurados de acuerdo a las necesidades del usuario.
- Configurable como alarma maestra y combinada.





## PRODUCTOS

### LLAMADO DE EMERGENCIA



## Descripción

- Transmisión de datos inalámbrica entre el botón, lámpara y central.
- Versión cableada disponible.
- Soporta hasta 35 habitaciones.
- Sistema de visualización intuitivo.
- Alertas sonoras con descripción verbal del tipo y lugar de emergencia.
- Soporte de múltiples botones para una misma lámpara.
- Nombre personalizado para cada zona.
- Almacenamiento de registros históricos.
- Acceso web a través de una red LAN.
- Visualización de estado de baterías o daños desde la central.



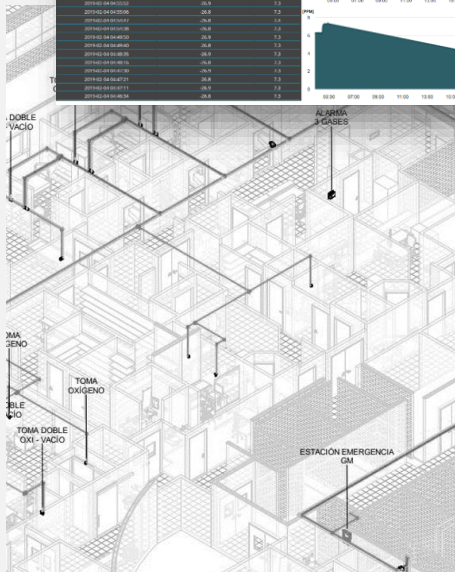
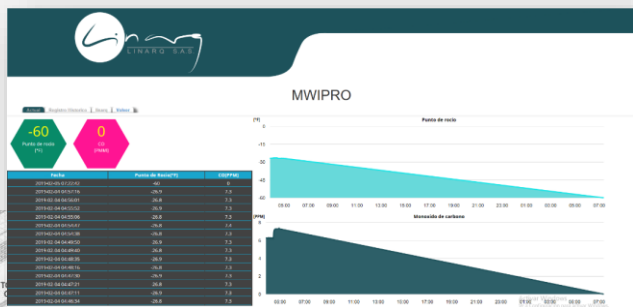


## PRODUCTOS

### REGISTRADOR DE DATOS

#### Descripción

- Transmisión de datos inalámbrica.
- Medición de variables análogas.
- Soporta transductores de 0-5V y 4-20mA.
- Calibración remota.
- Registro histórico WEB hasta por 3 años.
- Generación de alertas vía correo electrónico.
- Alerta por desconexión.
- Tiempo de muestra de 30 segundos.
- Adaptable a múltiples dispositivos y sensores.





## PRODUCTOS

### MEDIDOR DE FLUJO

#### Descripción

- Medición del flujo de un gas específico en una zona o institución.
- Control de consumo acumulado.
- Integración con sistema SCADA y visualización remota.
- Bypass para mantenimiento y cambio del equipo.
- Mejora la eficacia de las rutinas de mantenimiento.
- Permite calcular costos de operación y uso de la red de gases medicinales.





## PRODUCTOS

### MONITOR DE HUMEDAD Y TEMPERATURA

#### Descripción

- Trazabilidad en la medición de variables ambientales.
- Almacenamiento de registros histórico.
- Transmisión de datos inalámbrica.
- Soporta hasta 3 sensores (Ambientes).
- Monitor de cadena de frío.
- Rango de trajo de  $-20^{\circ}\text{C}$  hasta  $80^{\circ}\text{C}$ .
- Sensor industrial con resolución de  $0.1^{\circ}\text{C}$ .
- Precisión de  $\pm 2\%$  HR





## DEPARTAMENTO DE DISEÑO LINARQ

El departamento de diseño de productos arquitectónicos hospitalarios, se encarga de ofrecer soluciones integrales para el sector salud, con diseños personalizados que responden a necesidades de cada cliente.

El proceso de diseño se lleva a cabo bajo una metodología de trabajo que permite ser eficientes bajo las exigencias del mercado, diseñando productos cumpliendo la normativa hospitalaria pensando no solo en la comodidad de médicos y especialistas sino también en la de los pacientes.





ARQUITECTURA  
HOSPITALARIA



BIM



DISEÑO  
PERSONALIZADO



INTERIORISMO



CONSTRUCCIÓN



## ARQUITECTURA HOSPITALARIA



CONSOLAS



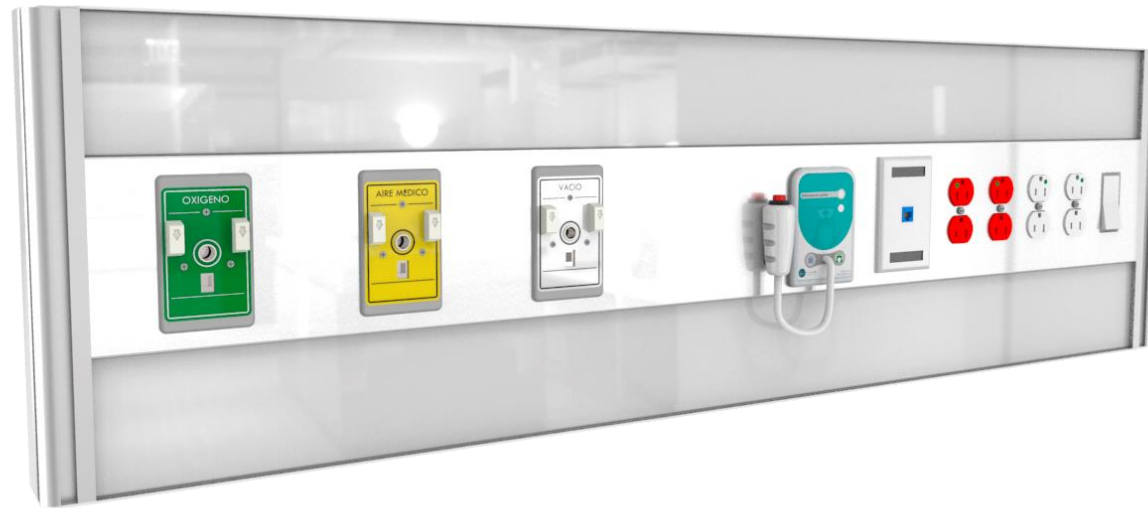
PANELES



TORRES



COLUMNAS DE  
BRAZO



Proyecto: Clínica San Martín, Barranquilla



Proyecto: Clínica San Martín, Barranquilla



Proyecto: Linarq Show Room



Proyecto: Clínica Las Américas del Sur,  
Medellín



Proyecto: Clínica Las Américas La 80,  
Medellín



Proyecto: Clinaltec, Ibagué

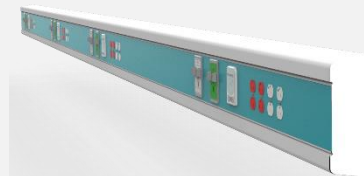




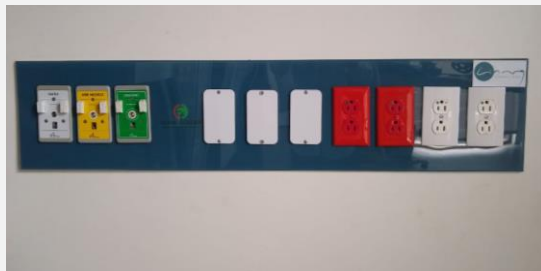
Proyecto: Los Pinos, Medellín



Proyecto: Los Pinos, Medellín



Proyecto: Clínica San Rafael Sabana Larga



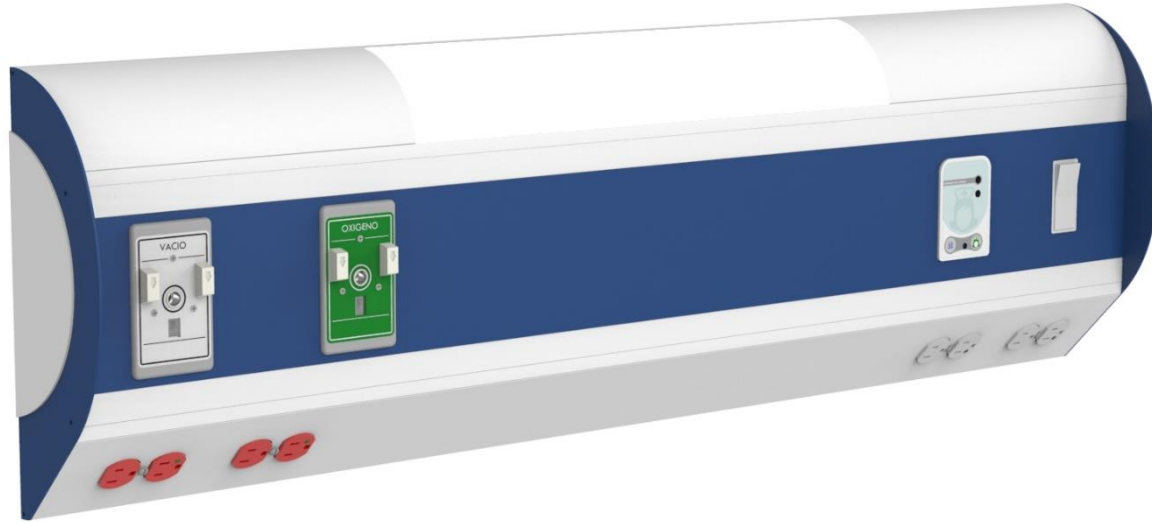
Proyecto: Linarq Show Room



Proyecto: Clínica Oncológica La Aurora, Pasto



Proyecto: Linarq Show Room



Proyecto: Clínica Virrey Solís, Cartagena



Proyecto: Clínica Virrey Solís, Valledupar



Proyecto: Clínica Virrey Solís, Valledupar



Proyecto: Hospital San Juan de Dios,  
Armenia



Proyecto: SCO Sociedad de Cirugía  
Ocular S.A, Bogotá



Proyecto: Linarq Show Room



## PANELES



Proyecto: Hospital General de Medellín, Medellín



Proyecto: Hospital Venancio Díaz, Sabanita



Proyecto: International medic group, República Dominicana



## PANEL TRAPEZOIDAL



Proyecto: uci neonatal Hospital Mocoa, Mocoa





## TORRE MEDIA ALTURA



Proyecto: Clínica Las Américas del Sur, Medellín



## TORRE PISO TECHO



Proyecto: Ciudadela de la salud, Panamá



Proyectos: Oncólogos Occidente





## COLUMNA CON DOBLE BRAZO





## COLUMNA CON BRAZO

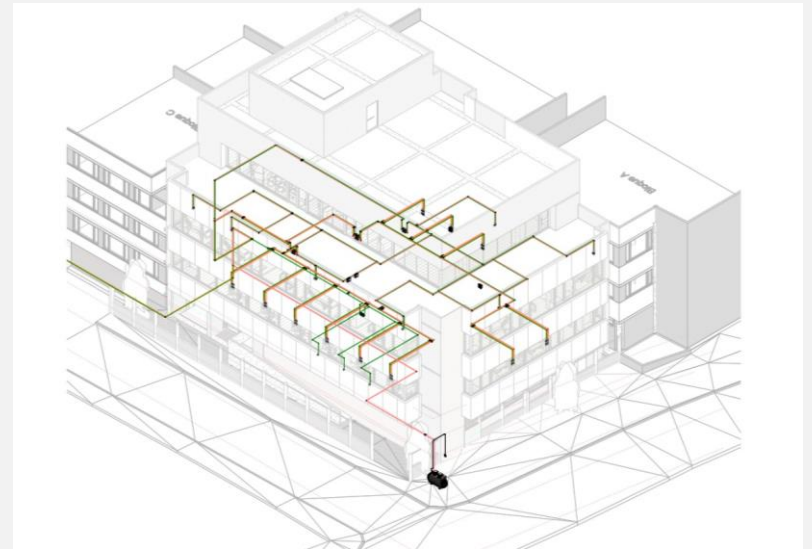




## BIM

A través de la metodología BIM, generamos modelos tridimensionales de las redes de gases medicinales, lo que nos ha permitido:

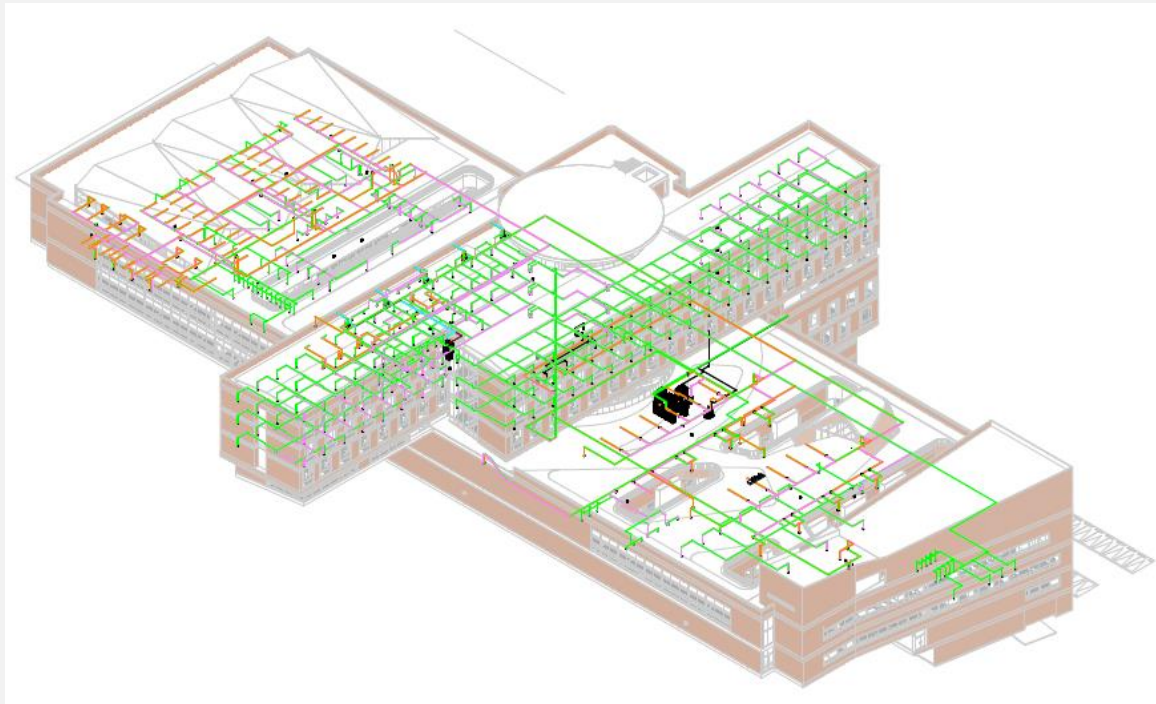
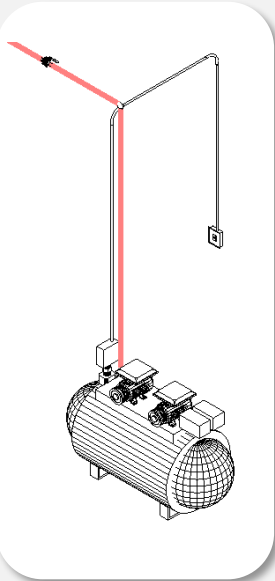
- Optimización de proceso y coordinación con colaboradores.
- Identificar y solucionar interferencias de diseño.
- Sustentabilidad de proyectos a través del tiempo.
- Reducción de sobrecostos en obra.







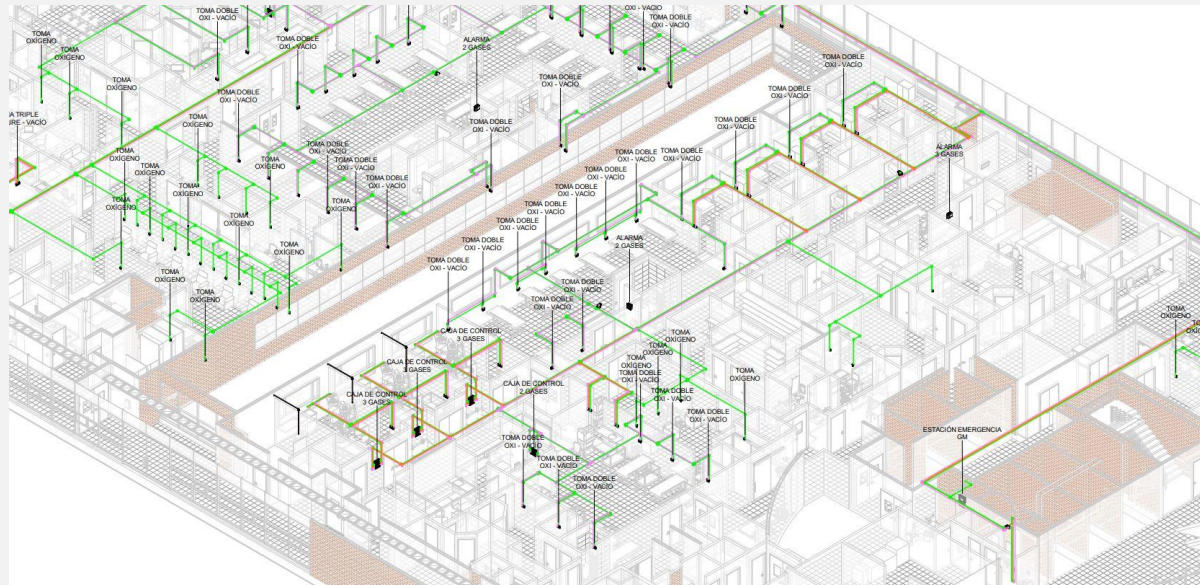
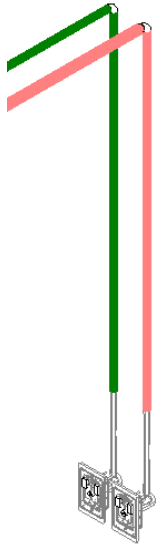
## BIM



Proyecto: Nuevo hospital USME, Bogotá



## BIM



Proyecto: Nuevo hospital USME, Bogotá



## DISEÑO PERSONALIZADO

Nuestro amplio portafolio se expande hasta el diseño y la construcción de productos específicos creados según los requerimientos del cliente, lo cuál nos permiten brindar soluciones únicas y eficientes que se adaptan a la estética y funcionalidad de las instituciones hospitalarias.





## INTERIORISMO

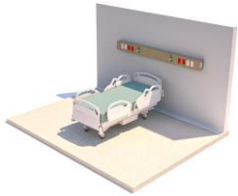
A través de nuestra experiencia en diseño y construcción, proponemos soluciones espaciales que integran el desarrollo de productos propios con interiorismo de vanguardia, para lograr espacios que se ajusten a las necesidades del cliente y los futuros usuarios.







## INTERIORISMO





## INTERIORISMO





## CONSTRUCCIÓN

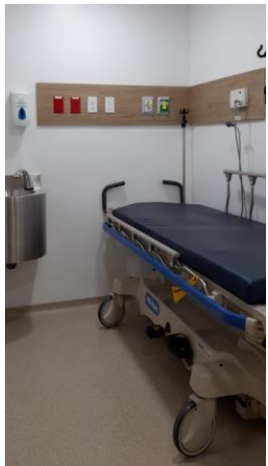
Incurionamos en el sector de la construcción a través de una alianza estratégica con Matiz arquitectura S.A., empresa aliada con amplia trayectoria en el sector del diseño y la construcción, contando con la experiencia y el personal idóneo para el desarrollo de las obras civiles.



Proyecto: Hospital infantil concejo de Medellín, Medellín



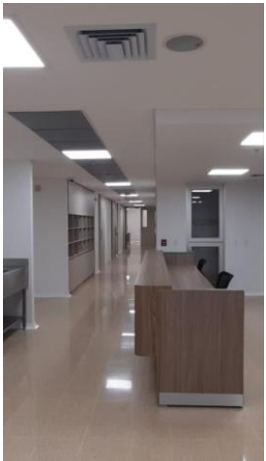
## CONSTRUCCIÓN



Proyecto: Clínica Oncológica de Antioquia, Envigado



## CONSTRUCCIÓN



Proyecto: Clínica Oncológica de Antioquia, Envigado